



# EMBAIXADA DO BRASIL NA FRANÇA

Governo do Brasil

## Boletim Acadêmico-Científico

[facebook.com/estudarnafranca](https://facebook.com/estudarnafranca)  
[guiaestudante.org](http://guiaestudante.org)  
[educ-br.fr](http://educ-br.fr)

[coop.educ@brazil.org](mailto:coop.educ@brazil.org)

Abril de 2013

- CHAMADAS E EDITAIS
- EVENTOS
- CIÊNCIA SEM FRONTEIRAS - FRANÇA
- ENSINO SUPERIOR
- NOTÍCIAS

## CHAMADAS E EDITAIS



**CÁTEDRA GUNTENBERG –  
EDITAL ABERTO ATÉ  
30/04/2013**

O governo da região francesa Alsácia financiará, em suas universidades e centros de pesquisa, a acolhida, durante um ano, de pesquisadores de renome internacional. Todas as áreas de pesquisa poderão ser elegíveis. Cada beneficiado receberá 10.000 euros e o laboratório francês anfitrião disporá de dotação de 50.000 euros para pesquisas na área contemplada. Inscrições possíveis até 30/04/2013 através do formulário abaixo.

**Formulário de inscrição**

**A cátedra Gutenberg**

Mais informações: **CNRS no Brasil**

**Encaminhe esta notícia**



**BOLSA CAPES DE  
LICENCIATURA NA FRANÇA  
– INSCRIÇÕES ATÉ  
08/05/2013**

O novo Programa de Licenciaturas Internacionais (PLI França) recebe inscrições, até 8 de maio, para concessão de bolsas de graduação-sanduíche a até

150 estudantes brasileiros nas universidades *Paris-Sorbonne* e *Pierre et Marie Curie*, na França. A iniciativa da CAPES irá selecionar até 30 projetos para cursos de licenciatura em Letras, Artes, Física, Química,

Biologia e Matemática. Os estudantes selecionados poderão obter dupla diplomação.

Maiores informações **aqui** ou pelo e-mail **plifr@capes.gov.br**.

**Encaminhe esta notícia**

## EVENTOS



### MOBILIDADE INTERNACIONAL DE PESQUISADORES NA FRANÇA

*Reunião do projeto RBCUE-UP/UE  
28 de maio de 2013 – Île-de-France*

O Polo de Pesquisa e de Ensino Superior de Paris *UniverSud* promoverá, no dia 28 de maio, em Paris, reunião de monitoramento dos resultados parciais do projeto *Research Based Universities Chain of Excellence - Universities of Paris*. Lançado em 2011 com o apoio do Conselho Regional de *Île-de-France* e da Comissão Europeia, o projeto visa fomentar o intercâmbio de pesquisadores de excelência internacional. A reunião, que terá foco na condição atual e nas perspectivas da mobilidade internacional de pesquisadores, buscará avaliar, com base na bem-sucedida experiência francesa, possibilidades de disseminação de semelhantes projetos.

Convites podem ser solicitados através do e-mail **isabelle.champenois@universud-paris.fr**.

**Encaminhe esta notícia**

## CIÊNCIA SEM FRONTEIRAS - FRANÇA



### BOLSISTAS CIÊNCIA SEM FRONTEIRAS GANHAM PRÊMIO NA FRANÇA

Os alunos da Unesp Daniel Arana, Lucas Henrique Silva e Thiago Sá, em intercâmbio de graduação na Escola Superior de Peritos em Geometria e

Topografia (ESGT), na França, receberam, no dia 9 de abril, o prêmio de votação popular do Concurso de Inovação do banco francês *Crédit Agricole*. Os estudantes, bolsistas do Programa Ciência sem Fronteiras/Brafitec, propuseram projeto de criação de dicionário virtual de termos de engenharia mecânica, cartográfica e electrotécnica que

contemplará os idiomas inglês, francês, português e espanhol. O projeto tem por objetivo facilitar as estadas acadêmicas no exterior de estudantes no que concerne o vocabulário específico de engenharia.

#### Contato

**Henrique Silva**

**Thiago Sá**

**Daniel Arana**

**Encaminhe esta notícia**



#### **INSCRIÇÕES ABERTAS PARA BOLSAS ATRAÇÃO DE JOVENS TALENTOS (BJT) E PESQUISADOR VISITANTE ESPECIAL (PVE)**

O Programa Ciência sem Fronteiras (CsF) receberá inscrições para bolsas nas

modalidades Atração de Jovens Talentos (BJT) e Pesquisador Visitante Especial (PVE) até 20 de maio. A duração das bolsas vai de 12 a 36 meses e os resultados serão divulgados no segundo semestre de 2013. Todas as propostas devem ser apresentadas sob forma de projeto e encaminhadas exclusivamente via internet, por intermédio dos Formulários de Propostas *Online*, a partir da data indicada nos cronogramas de chamada.

Editais e cronogramas disponíveis no **Portal Ciência sem Fronteiras**.

**Encaminhe esta notícia**



#### **CIÊNCIA SEM FRONTEIRAS: INSCRIÇÕES PARA DOUTORADO PLENO NA FRANÇA**

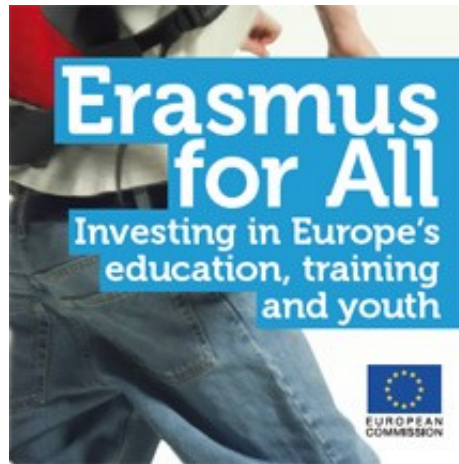
O Programa Ciência sem Fronteiras recebe, a partir deste mês, inscrições para bolsas de doutorado pleno no âmbito do Convênio Industrial de Formação através da Pesquisa (CIFRE-Brasil), acordo firmado entre o CNPq e a Agência de Fomento à Pesquisa e Inovação do Ministério do Ensino Superior e da Pesquisa da França (ARNT). O candidato

deve submeter sua candidatura exclusivamente ao CNPq por meio de formulário eletrônico disponível no **Portal Ciência sem Fronteiras**

Maiores informações podem ser obtidas **aqui**.

**Encaminhe esta notícia**

## ENSINO SUPERIOR



### PROJETO EUROPEU PREVÊ MAIS INVESTIMENTOS EM ENSINO SUPERIOR E MOBILIDADE ESTUDANTIL

Você sabia que, em 2020, 35% dos empregos na União Europeia exigirão mão-de-obra altamente qualificada? Hoje, somente 26% dos profissionais europeus possui nível superior. Com efeito, a educação coloca-se atualmente no

centro das preocupações europeias em matéria de crescimento econômico e taxas de desemprego. A Comissão Europeia já havia ressaltado, em plano lançado em 2011, a importância da melhoria da qualidade dos programas de ensino, da formação de pesquisadores e do estabelecimento de parcerias com as empresas. Nos próximos 7 anos, a instituição investirá maciçamente no projeto “Erasmus para Todos”, que incluirá o conhecido programa de mobilidade acadêmica *Erasmus*, o programa *Léonardo*, para a aprendizagem profissional, *Jeunesse en Action*, para atividades de voluntariado, e *Erasmus Mundus*, para realização de intercâmbios com países vizinhos e de outros continentes. O custo do projeto está estimado em cerca de 19 bilhões de euros.

Saiba mais [aqui](#) (em francês).

**Encaminhe esta notícia**

## NOTÍCIAS



### SETE FATORES GENÉTICOS DE RISCO ASSOCIADOS À MÁCULA

Um grupo de pesquisa internacional, coordenado pelo Instituto Francês da

Visão (INSERM/UPMC/CNRS), descobriu sete novas regiões do genoma humano associadas a um risco mais elevado de desenvolvimento de uma degeneração macular relacionada à idade (DMRI), uma das principais causas de cegueira. Thierry Léveillard, diretor de pesquisa no referido instituto, é quem está à frente do grupo europeu *AMD Gene Consortium*, rede internacional de pesquisadores que representam 18 grupos de pesquisa. Os resultados foram publicados no dia 3 de março passado na revista *Nature Genetics*. Os

pesquisadores mostraram que a idade, a dieta e o tabagismo influenciam o risco de desenvolvimento da DMRI. A genética também desempenha papel importante. A mácula, que costuma ser atribuída a fatores hereditários, revela-se mais frequente em alguns grupos de população.

#### Contato

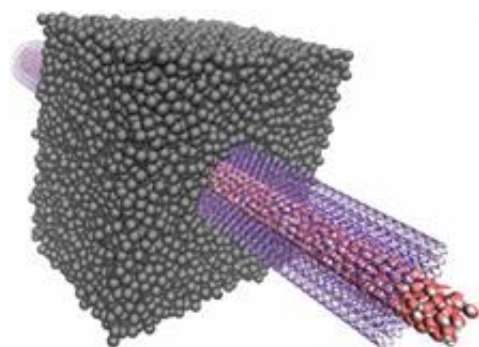
Thierry Léveillard

Institut de la Vision, Inserm / UPMC / CNRS, CHNO des XV-XX

[thierry.leveillard@inserm.fr](mailto:thierry.leveillard@inserm.fr) / +33 (0)1 53 46 25 48

Leia mais [aqui](#).

#### Encaminhe esta notícia



#### NANOTUBOS CAPTAM O MELHOR DA ENERGIA OSMÓTICA

O aproveitamento da diferença de salinidade entre a água doce e água do mar é uma das possibilidades exploradas para obtenção de energia renovável. No entanto, a baixa

produção permitida pelas técnicas atuais constitui um freio para sua utilização. Buscando contornar a dificuldade, uma equipe liderada por físicos do instituto francês *Institut Lumière Matière* (CNRS/ Universidade Claude Bernard Lyon 1), em colaboração com o *Institut Néel* (CNRS), descobriu uma nova alternativa para recuperação desta energia. O fluxo osmótico, transportado através de nanotubos de boro/nitrogênio, permite gerar uma corrente elétrica gigante com eficácia mil vezes superior à atingida até hoje. Para alcançar esses resultados, os pesquisadores desenvolveram um dispositivo experimental bastante original que torna possível, pela primeira vez, estudar o transporte osmótico dos fluidos através de um nanotubo único. Os resultados foram publicados no dia 28 de fevereiro na revista *Nature*.

#### Contato

Lydéric Bocquet | Pesquisador do *Institut Lumière Matière*

+33 4 72 44 82 53 / [lyderic.bocquet@univ-lyon1.fr](mailto:lyderic.bocquet@univ-lyon1.fr)

#### Encaminhe esta notícia